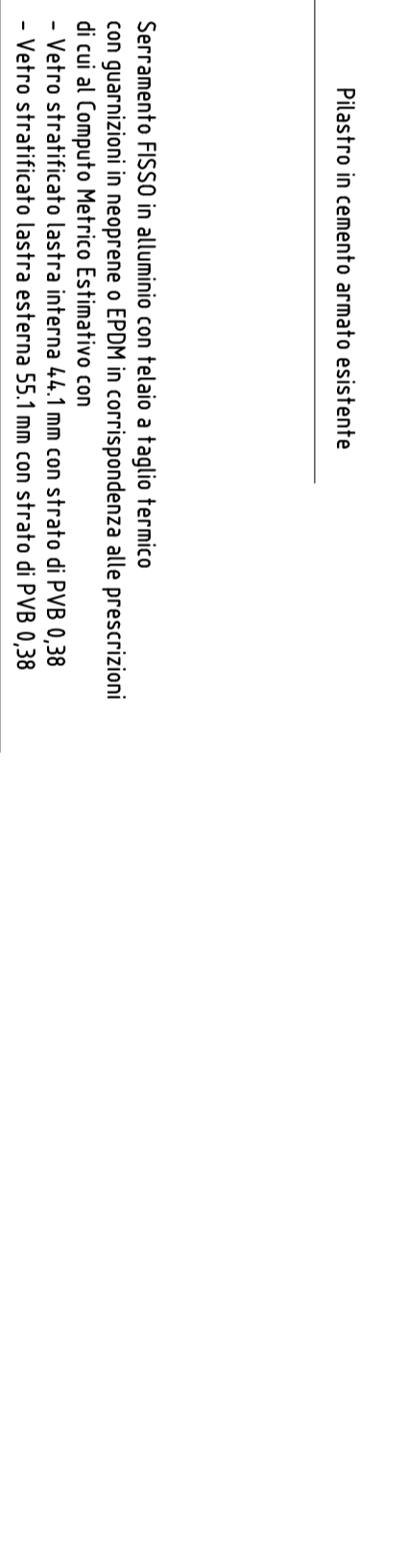
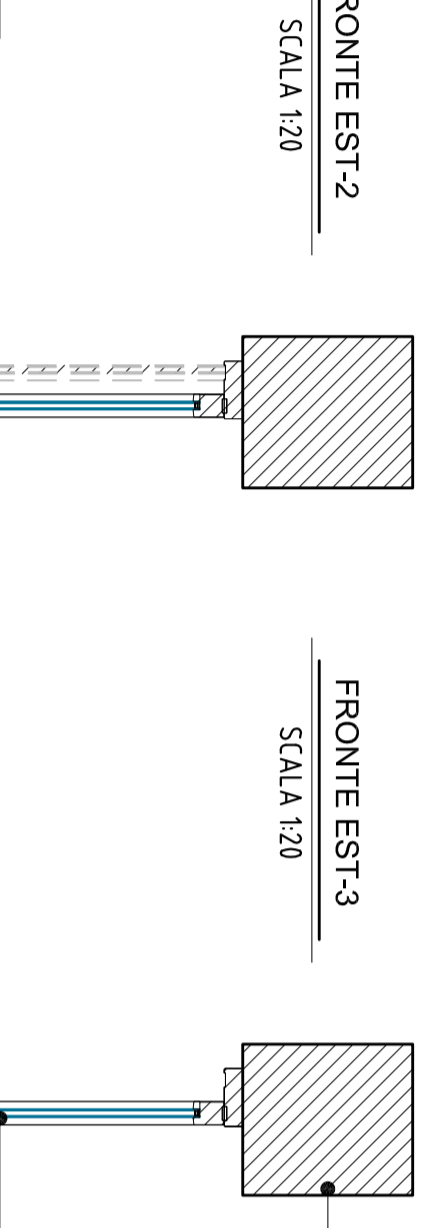
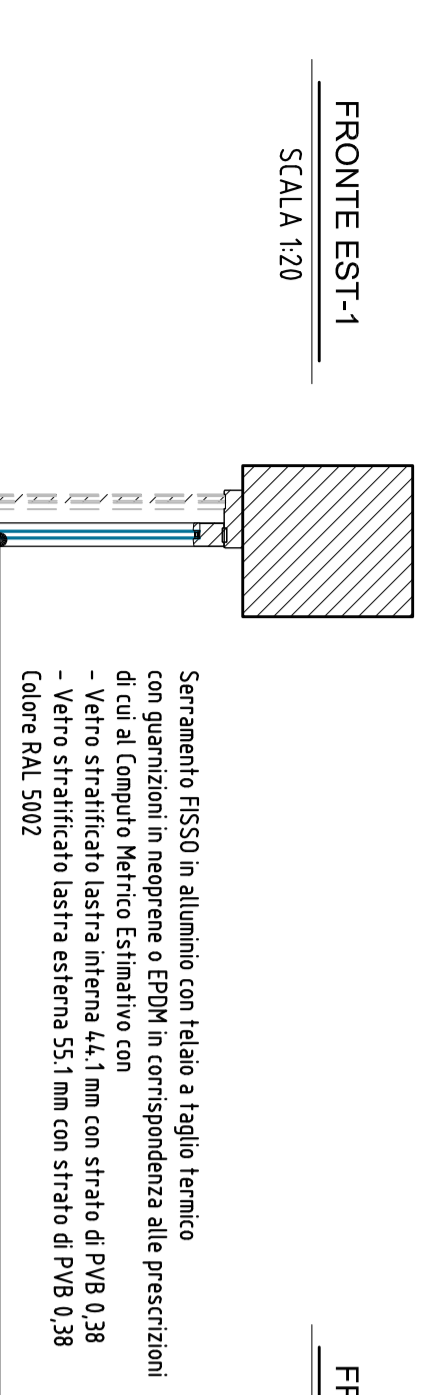
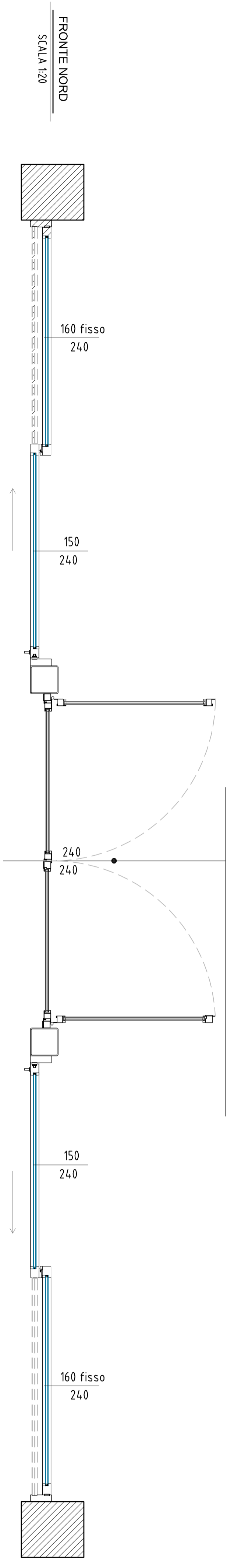


Serramenti **DOBPIO A BATTENTE** in alluminio con telaio a taglio termico con guarnizioni in neoprene e EPDM in corrispondenza alle prescrizioni di cui al Computo Metrico Estimativo con

- Vetro stratificato lastra interna 44,1 mm con strato di PVB 0,38
- Vetro stratificato lastra esterna 55,1 mm con strato di PVB 0,38
- **DOBPIO MANIGLIONE ANTIPANICO** tipo push bar

Colore RAL 5002



Serramento **FRISO** in alluminio con telaio a taglio termico con guarnizioni in neoprene e EPDM in corrispondenza alle prescrizioni di cui al Computo Metrico Estimativo con

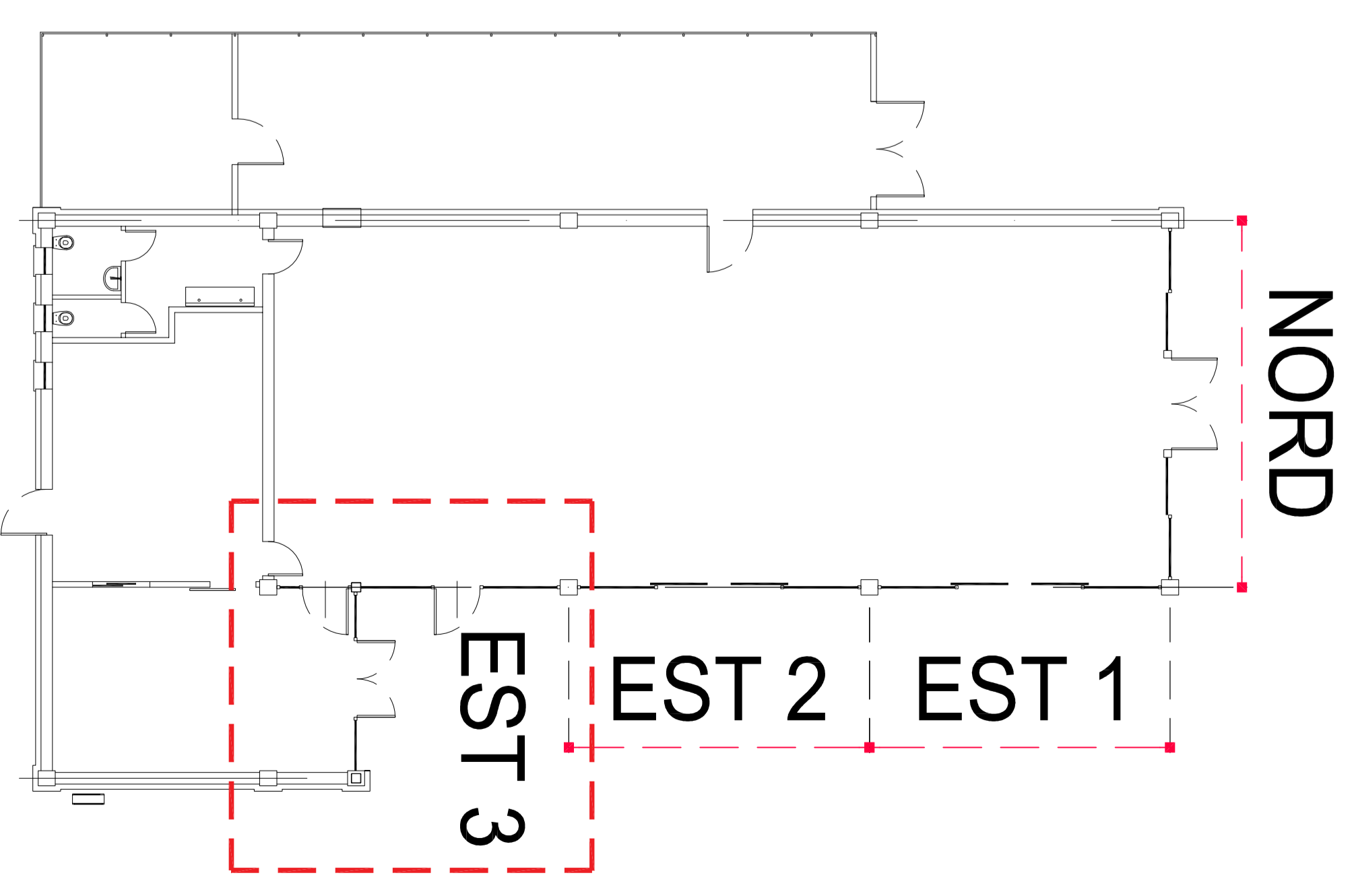
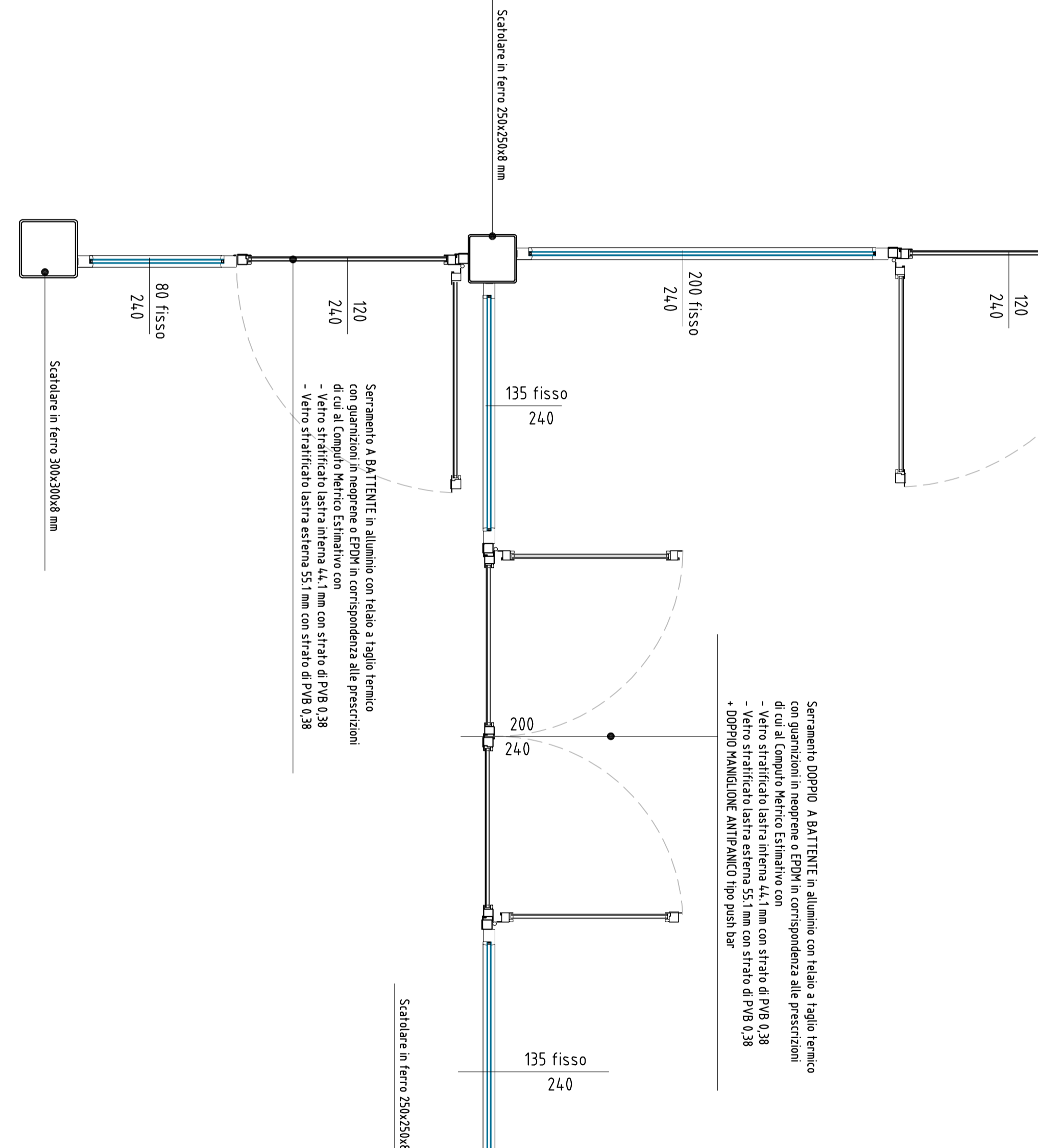
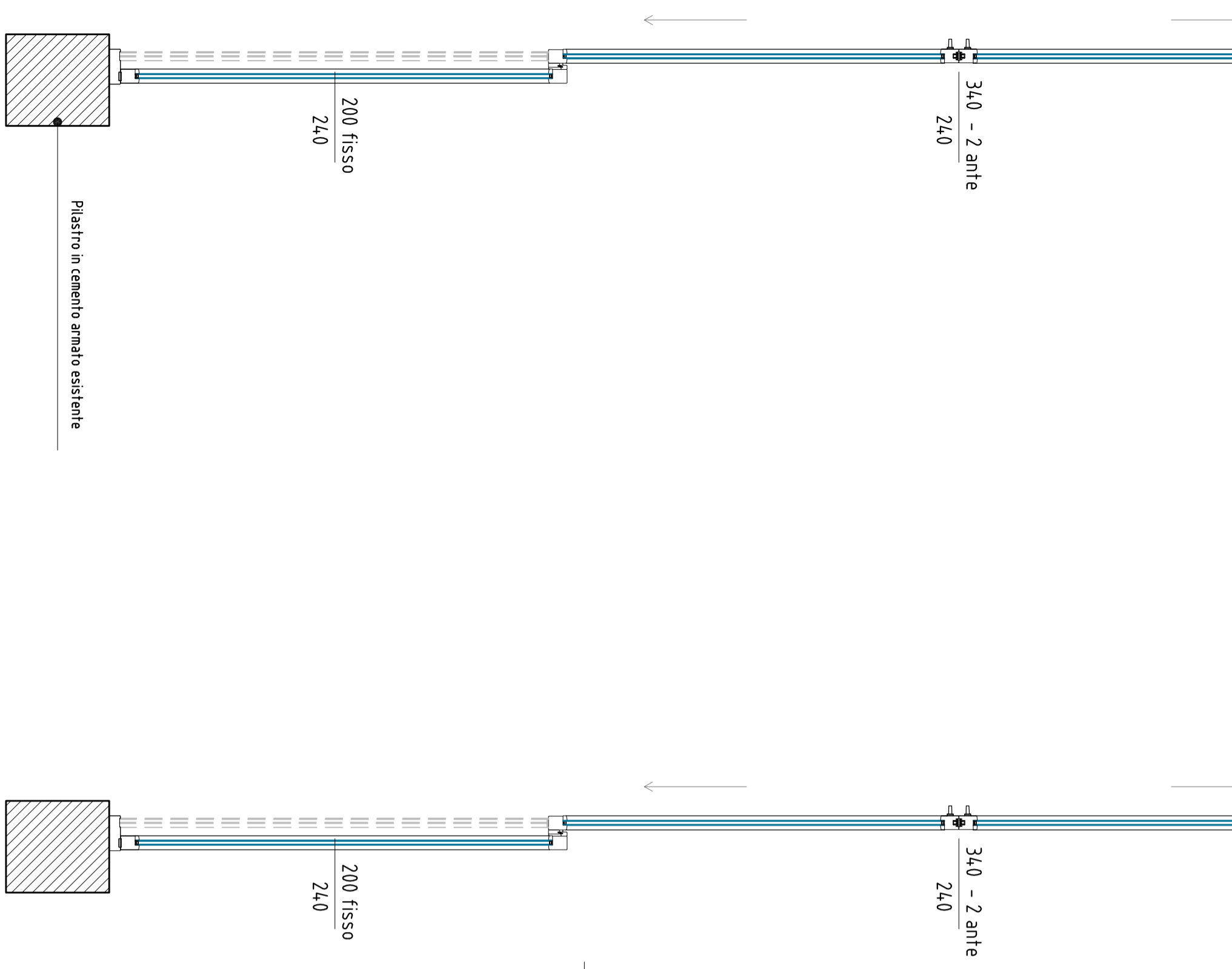
- Vetro stratificato lastra interna 44,1 mm con strato di PVB 0,38
- Vetro stratificato lastra esterna 55,1 mm con strato di PVB 0,38
- Colore RAL 5002

Serramento **A BATTENTE** in alluminio con telaio a taglio termico con guarnizioni in neoprene e EPDM in corrispondenza alle prescrizioni di cui al Computo Metrico Estimativo con

- Vetro stratificato lastra interna 44,1 mm con strato di PVB 0,38
- Vetro stratificato lastra esterna 55,1 mm con strato di PVB 0,38
- **MANIGLIONE ANTIPANICO** tipo push bar

Serramento **DOBPIO A BATTENTE** in alluminio con telaio a taglio termico con guarnizioni in neoprene e EPDM in corrispondenza alle prescrizioni di cui al Computo Metrico Estimativo con

- Vetro stratificato lastra interna 44,1 mm con strato di PVB 0,38
- Vetro stratificato lastra esterna 55,1 mm con strato di PVB 0,38
- **DOBPIO MANIGLIONE ANTIPANICO** tipo push bar



Comune di
MONTE CREMASCO
Provincia di Cremona
Via Roma, 127
tel. 0373/91121
www.comune.montecremasco.it

Interventi finalizzati all'avvio di
processi di rigenerazione urbana
RISTRUTTURAZIONE AREA FESTE
VIA UGO FOSCOLO
Frangiambole di sensi del Decreto regionale nr. 2864 del 03.03.2022
PROGETTO DEFINITIVO-ESECUTIVO

DATA
Ottobre 2022

SCALA
SCALA DI STAMPA
1=20

Progetto Architettonico Arch. LUIGI MEANTI
SPALLA GENESIA

IL PROGETTISTA
AA&L&M&M

IL RESPONSABILE DEL PROC.